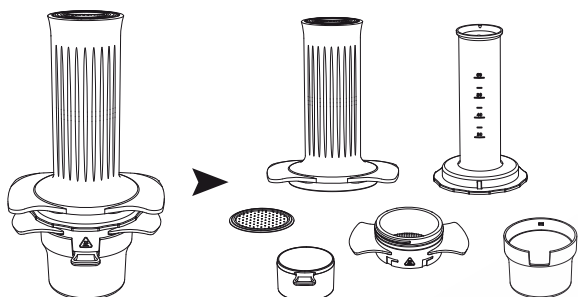
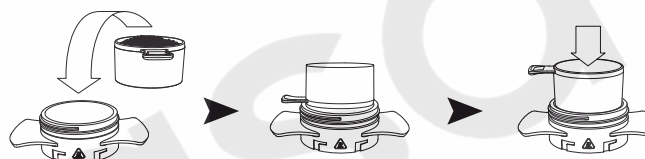


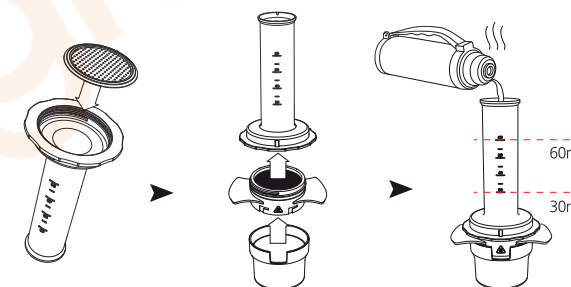
Cómo utilizar Cafflano Kompreso



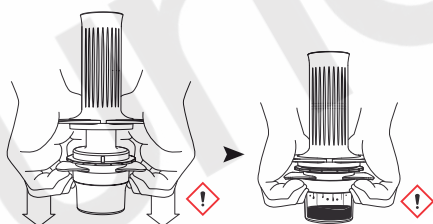
Producto montado y completo (con todas las piezas ensambladas)



Introduce el café molido en el contenedor (10 ~ 15g)
Coloca el café molido en el filtro de cesta y tápalo con la parte de abajo del contenedor.



Une el filtro de ducha con la cámara. Enrosca completamente el filtro de la cesta en la cámara para prevenir derrames. Une el vaso al filtro de cesta. Verter la cantidad deseada de agua caliente en la cámara y comprobar la cantidad en los marcadores.



Colocar el émbolo dentro de la cámara, esperar 5 ~ 10 seg. para la pre-infusión, entonces usar las dos manos para presionar hacia abajo, oprimiendo las empuñaduras del émbolo y el filtro de cesta a la vez. Cuidado con el vapor caliente que puede salir de los agujeros de ventilación durante la extracción del espresso.



Desmonta el vaso y ¡Disfruta de tu Espresso recién hecho!